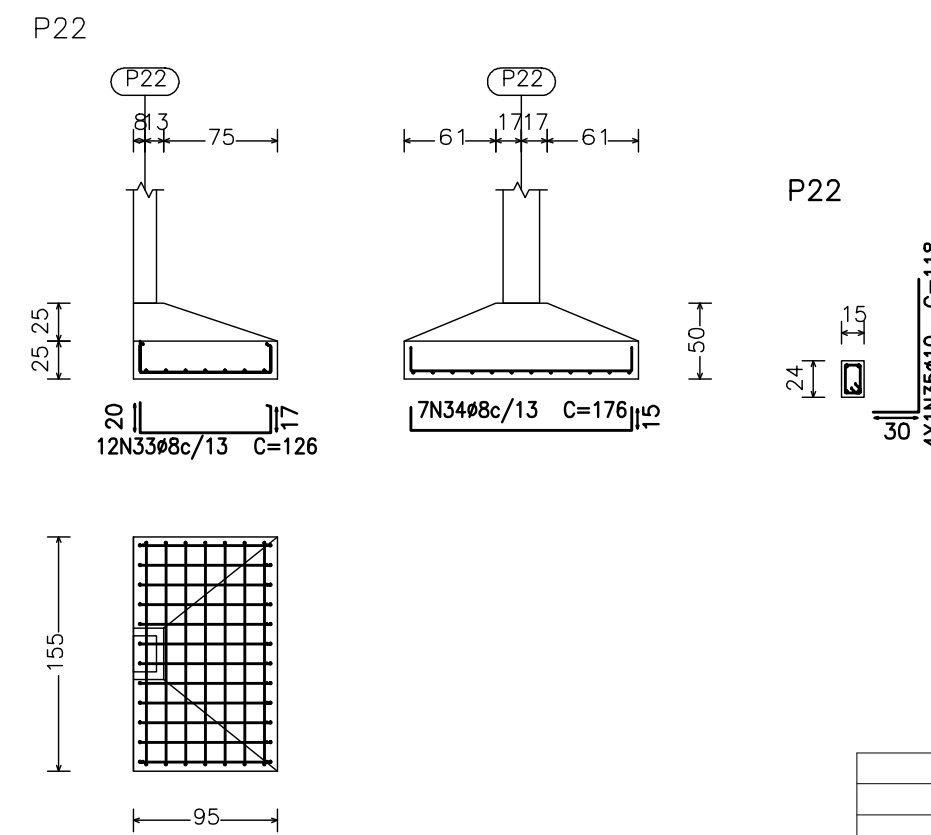
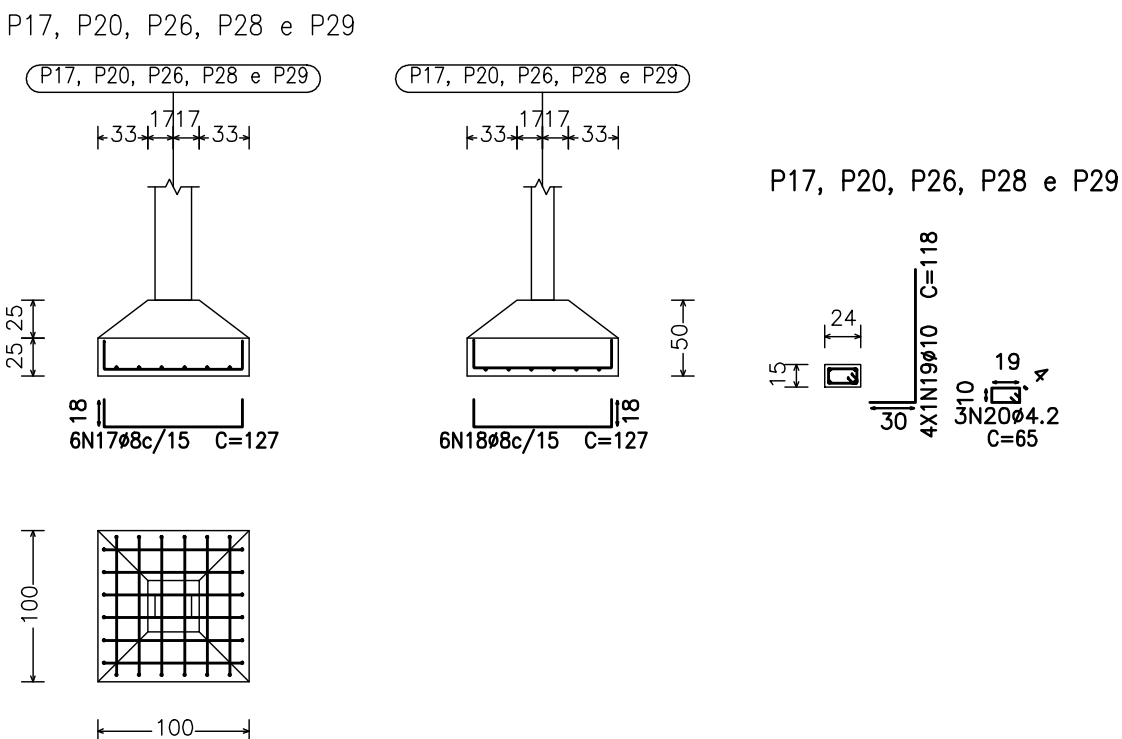
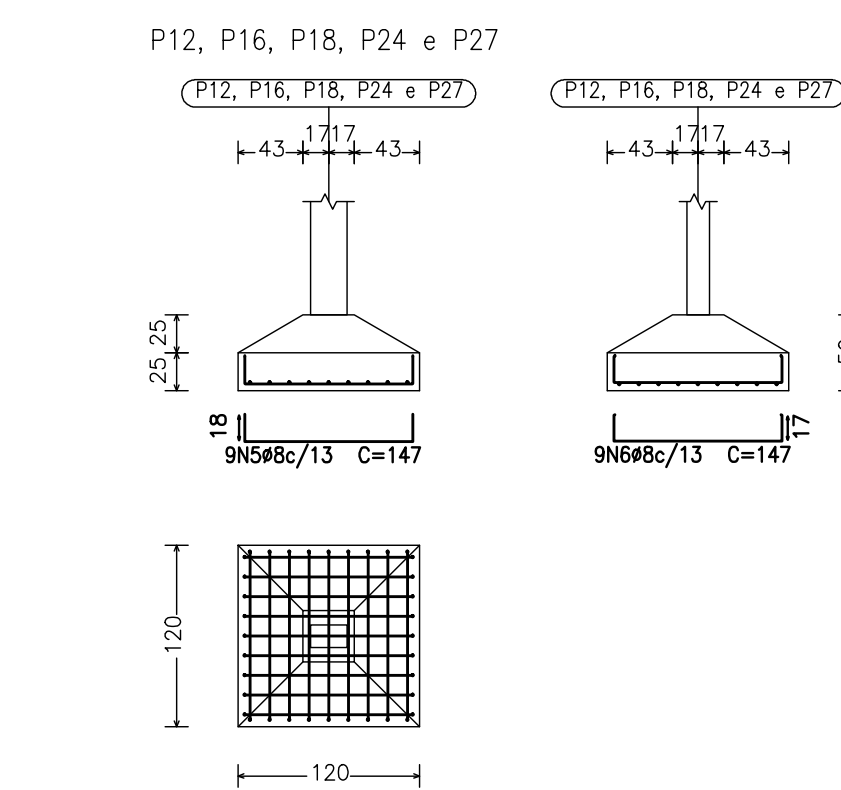
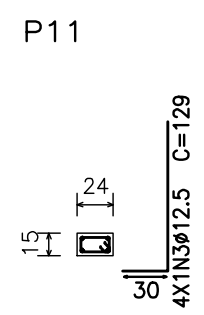
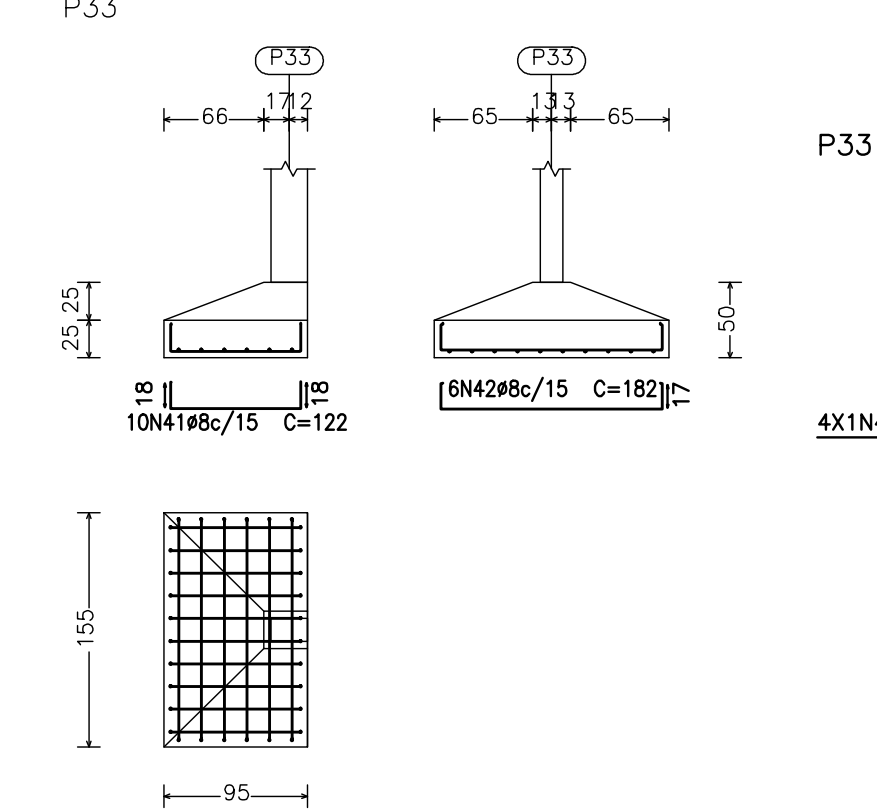
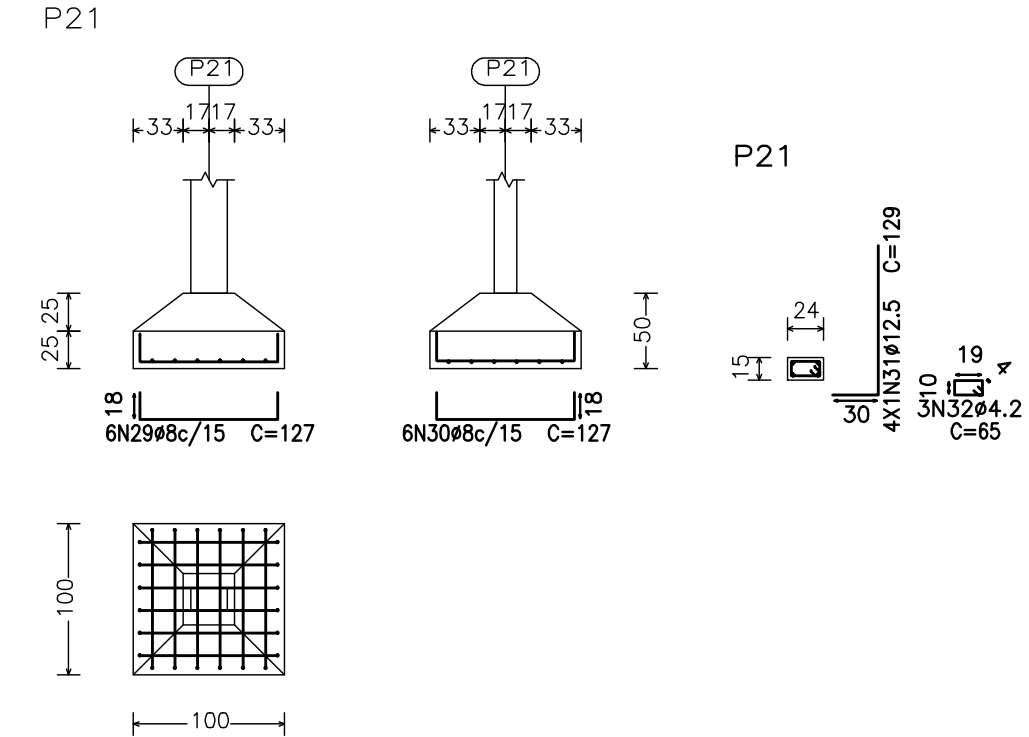
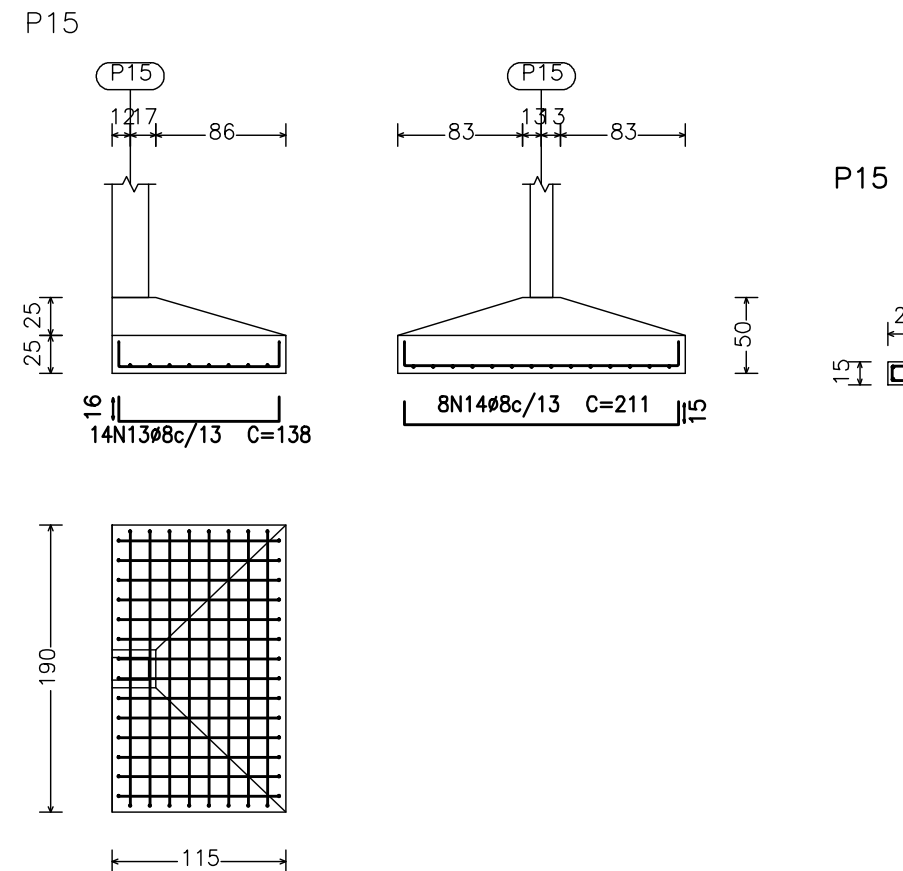
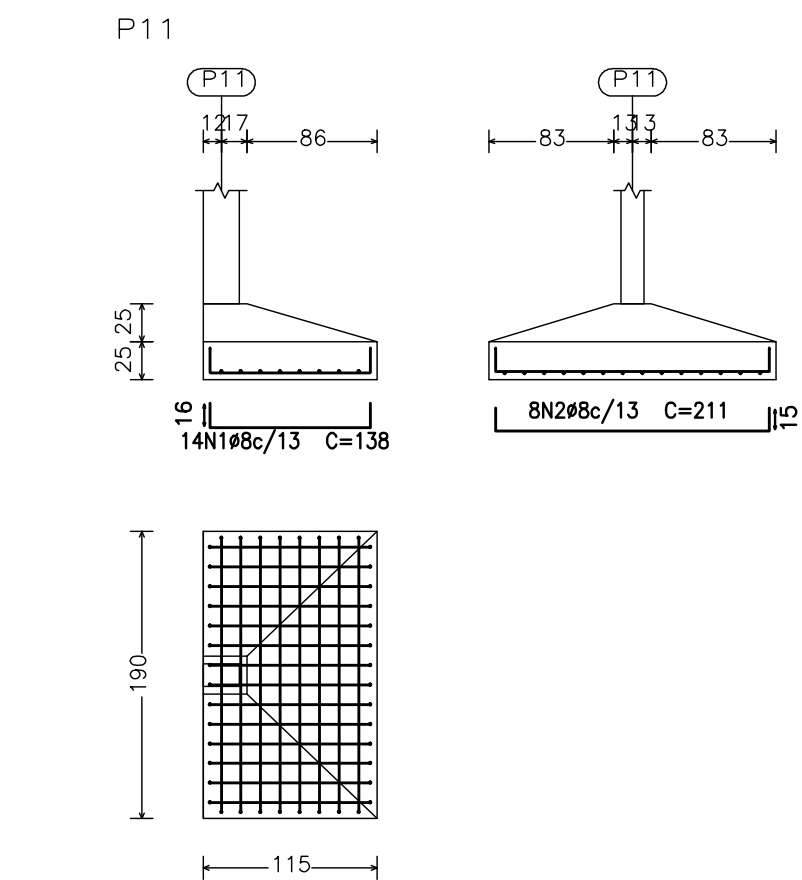
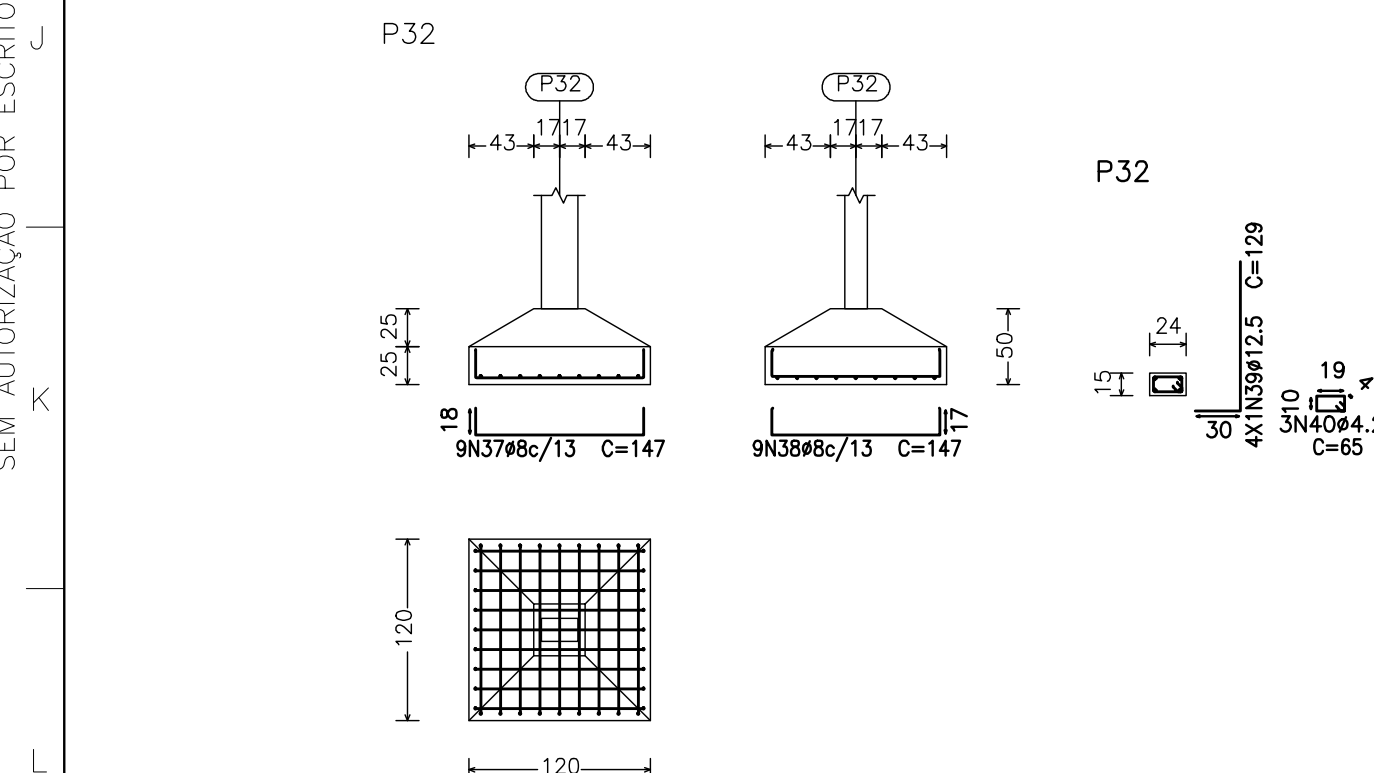
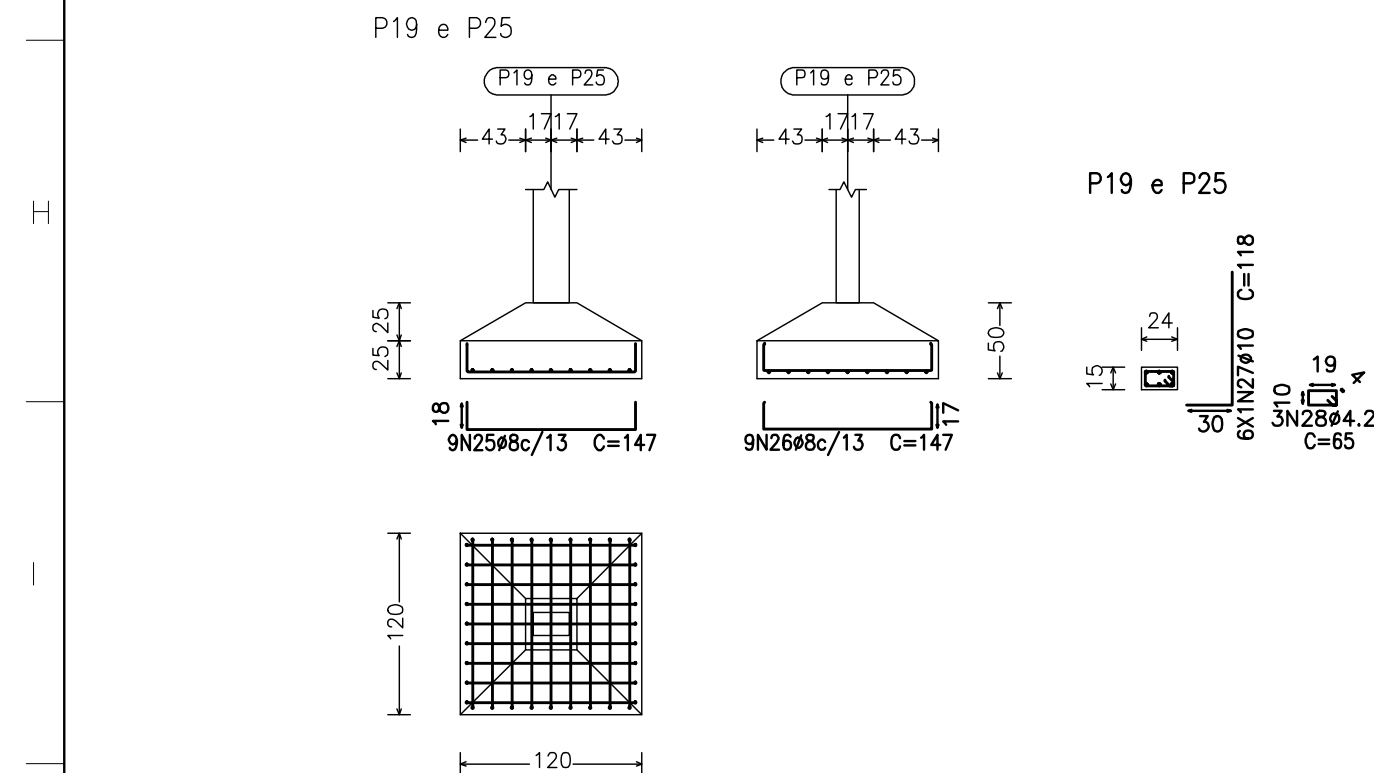
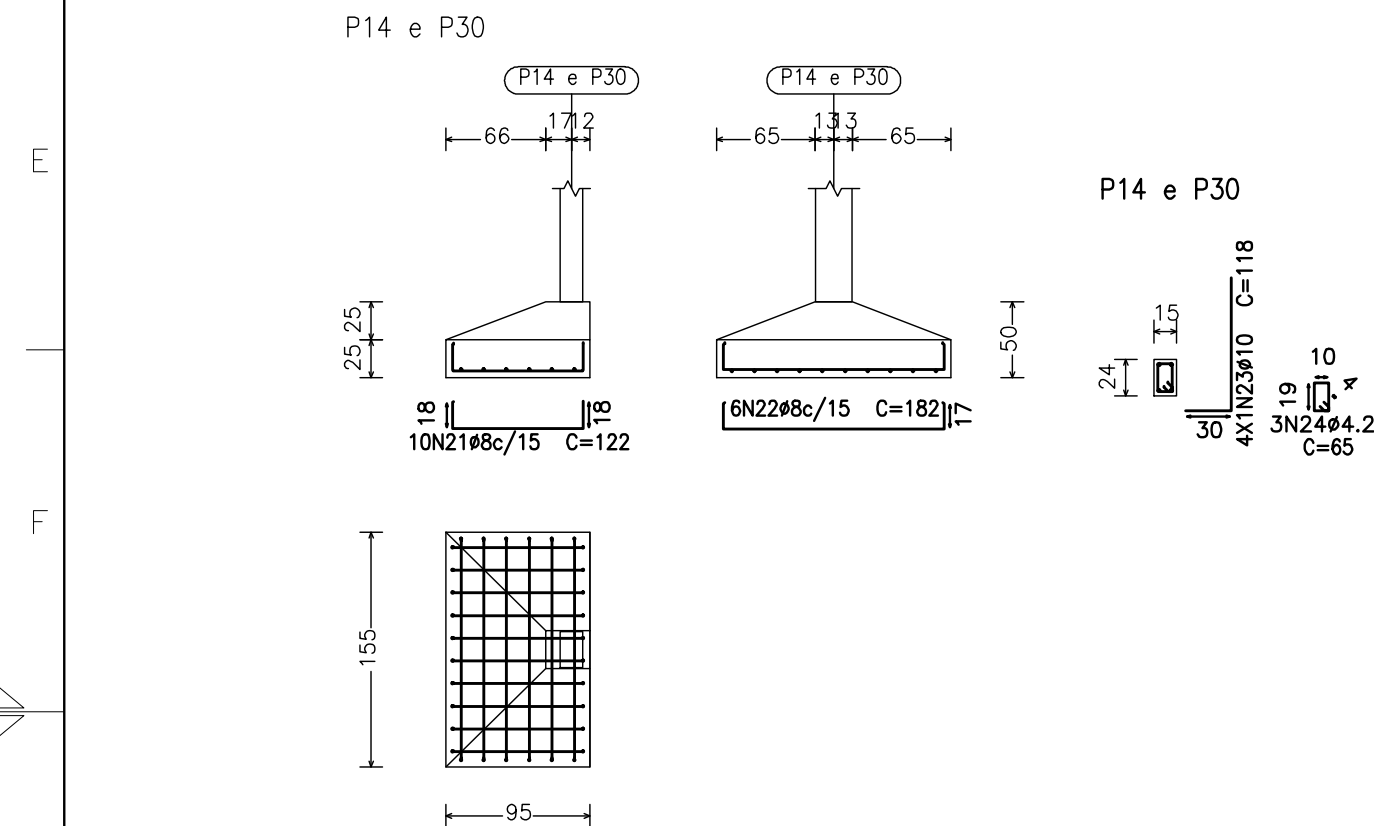
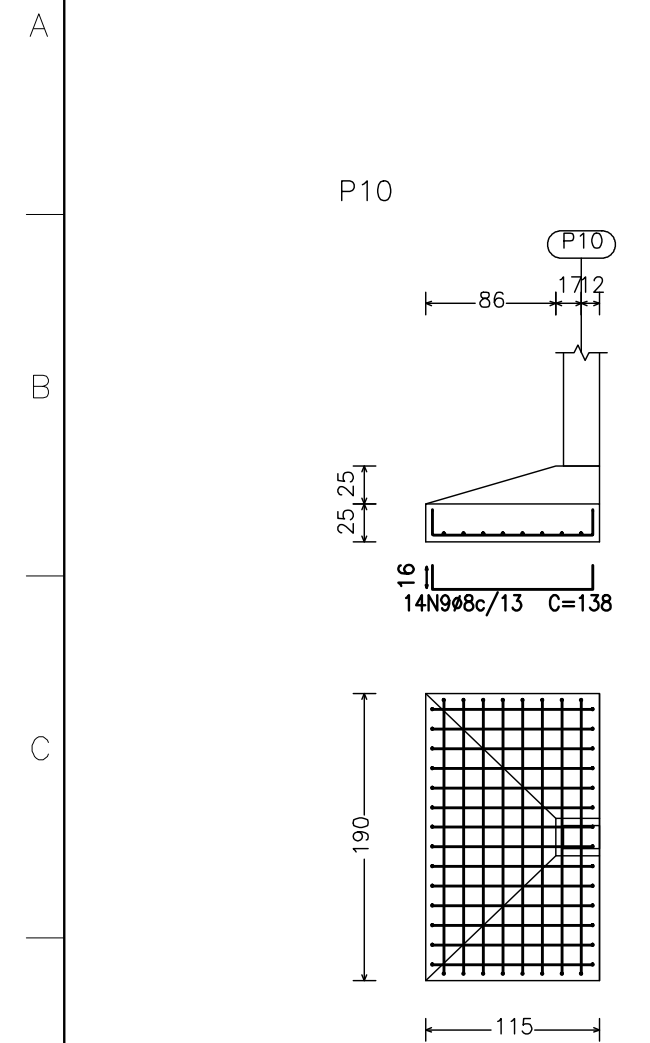
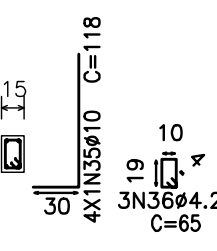


ATENÇÃO
ESTE DESENHO É PROPRIEDADE DA ***** E DO CONTRATANTE
NÃO PODERÁ SER ALTERADO, COPIADO OU USADO SOB NENHUM PRETEXTO
SEM AUTORIZAÇÃO POR ESCRITO.



P12, P16, P18, P24 e P27

P17, P20, P26, P28 e P29



QUADRO DE ELEMENTOS DE FUNDAÇÃO				
Referências	Dimensões (cm)	Altura (cm)	Armadura inf. X	Armadura inf. Y
P1	110x110	50 / 25	7ø8o/15	7ø8o/15
P2	190x115	50 / 30	8ø8o/14	13ø8o/14
P3, P4, P5 e P6	155x95	40 / 25	5ø8o/17	9ø8o/17
P7	110x110	50 / 25	7ø8o/15	7ø8o/15
P8 e P13	90x90	50 / 25	6ø8o/15	6ø8o/15
P9	80x80	50 / 25	5ø8o/15	5ø8o/15
P10	115x190	50 / 25	14ø8o/13	9ø8o/13
P11 e P15	115x190	50 / 25	14ø8o/13	9ø8o/13
P12, P16, P18, P19, P24, P25, P27 e P32	120x120	50 / 25	9ø8o/13	9ø8o/13
P14, P30 e P33	95x155	50 / 25	10ø8o/15	6ø8o/15
P17, P20, P21, P26, P28 e P29	100x100	50 / 25	6ø8o/15	6ø8o/15
P22	95x155	50 / 25	12ø8o/13	7ø8o/13

Resumo Aço Fundação	Comp. total (m)	Peso+10% (kg)	Total
CA-50-A ø8	703.8	304	
ø10	137.6	95	
ø12.5	20.6	22	421
CA-60-B ø4.2	60.5	7	7
Total			428

Elemento	Pos.	Diâm.	Q.	Pat. Recta (cm)	Pat. Comp. (cm)	Total (cm)	CA-50-A (kg)	CA-60-B (kg)
P11	1	ø8	14	16	106	138	1932	7.6
	2	ø8	8	15	181	211	1688	6.6
	3	ø12.5	4	30	99	129	516	5.1
	4	ø4.2	3		65	65	195	
Total+10%							21.2	0.2
P12=P16=P18=P24 P27	5	ø8	9	18	111	147	1323	5.2
	6	ø8	9	1	145	147	1323	5.2
	7	ø10	4	30	88	118	472	3.0
	8	ø4.2	3		65	65	195	
Total+10%							14.7	0.2
(x5);							73.5	1.0
P10	9	ø8	14	16	106	138	1932	7.6
	10	ø8	8	15	181	211	1688	6.6
	11	ø10	6	30	88	118	708	4.4
	12	ø4.2	3		65	65	195	
Total+10%							20.5	0.2
P15	13	ø8	14	16	106	138	1932	7.6
	14	ø8	8	15	181	211	1688	6.6
	15	ø10	6	30	88	118	708	4.4
	16	ø4.2	3		65	65	195	
Total+10%							20.5	0.2
P17=P20=P26=P28 P29	17	ø8	6	18	91	127	762	3.0
	18	ø8	6	18	91	127	762	3.0
	19	ø10	4	30	88	118	472	3.0
	20	ø4.2	3		65	65	195	
Total+10%							9.9	0.2
(x2);							49.5	1.0
P14=P30	21	ø8	10	18	86	122	1220	4.8
	22	ø8	6	1	180	182	1092	4.3
	23	ø10	4	30	88	118	472	3.0
	24	ø4.2	3		65	65	195	
Total+10%							13.3	0.2
(x2);							26.6	0.4
P19=P25	25	ø8	8	18	111	147	1323	5.2
	26	ø8	9	1	145	147	1323	5.2
	27	ø10	6	30	88	118	708	4.4
	28	ø4.2	3		65	65	195	
Total+10%							16.3	0.2
(x2);							32.6	0.4
P21	29	ø8	6	18	91	127	762	3.0
	30	ø8	6	18	91	127	762	3.0
	31	ø12.5	4	30	99	129	516	5.1
	32	ø4.2	3		65	65	195	
Total+10%							12.2	0.2
P22	33	ø8	12	15	126	126	1512	5.9
	34	ø8	7	15	146	176	1232	4.8
	35	ø10	4	30	88	118	472	3.0
	36	ø4.2	3		65	65	195	
Total+10%							15.1	0.2
P32	37	ø8	9	18	111	147	1323	5.2
	38	ø8	9	1	145	147	1323	5.2
	39	ø12.5	4	30	99	129	516	5.1
	40	ø4.2	3		65	65	195	
Total+10%							17.1	0.2
P33	41	ø8	10	18	86	122	1220	4.8
	42	ø8	6	1	180	182	1092	4.3
	43	ø10	2	30	88	118	236	1.5
	44	ø12.5	4	30	99	129	516	5.1
	45	ø4.2	3		65	65	195	
Total+10%							17.3	0.2
							ø4.2;	0.0
							ø8;	219.4
							ø10;	64.2
							ø12.5;	22.5
							Total;	306.1
								4.2

- NOTAS:
- 1 - DIMENSÕES EM CENTÍMETRO, EXCETO INDICAÇÃO CONTRÁRIA.
 - 2 - CONCRETO MAGRO $F_{ck} > 9,0\text{MPa}$.
 - 3 - CONCRETO ESTRUTURAL $F_{ck} \geq 20\text{MPa}$, $E = 21300\text{ MPa}$, RELAÇÃO $A/C = 0,51$.
 - 4 - COBRIMENTO DAS ARMADURAS FUNDAÇÃO: 4,0cm

- OBSERVAÇÃO GERAL:
- 1 - O PROJETO ESTRUTURAL DEVE SER SEGUIDO DURANTE A EXECUÇÃO DO EMPREENDIMENTO, NO CASO DE DUVIDAS DEVE-SE ENTRAR EM CONTATO COM O RESPONSÁVEL TÉCNICO PELO CÁLCULO;
 - 2 - ATENÇÃO AS OBSERVAÇÕES ESCRITAS EM CADA PRANCHA;
 - 3 - REALIZAR CURA E CONTROLE TECNOLÓGICO DO CONCRETO;
 - 4 - NA FASE DE CONSTRUÇÃO, É NECESSÁRIO SEGUIR AS NR'S (NORMAS REGULAMENTADORAS) VIGENTES, SEGUINDO OS PROCESSOS DA SEGURANÇA E MEDICINA DO TRABALHO;
 - 5 - ATENÇÃO AOS DETALHES DOS CORTES;
 - 6 - O PROJETO NÃO PODERÁ SER MODIFICADO DURANTE A EXECUÇÃO, SEM AUTORIZAÇÃO POR ESCRITO DO ENGENHEIRO RESPONSÁVEL;
 - 7 - NÃO TIRAR MEDIDAS EM ESCALA, CONFERIR COTAS "IN LOCO".
 - 8 - TODA FUNDAÇÃO SERÁ ASSENTADA NUMA PROFUNDIDADE DE -1,25M. EM RELAÇÃO AO NÍVEL DO TERRENO.

- LEGENDA
- PILAR QUE NASCE
 - PILAR QUE CONTINUA
 - PILAR QUE MORRE

O	EMIÇÃO INICIAL	VICENTE/MARLON	MARLON	12/08/2022
REVISÃO	DESCRIÇÃO	PROJETADO	DESENHO	DATA
<div><div></div><div>PREFEITURA MUNICIPAL DE BRAÚNA RUA SÃO BENTO, Nº 401, CENTRO</div></div>				
RESPONSÁVEL TÉCNICO		CREA-MG 88.862/D		
PROPRIETÁRIO		CPF / CNPJ: 18.307.389/0001-88		
RUA/AV/COMPLEMENTO: RUA SÃO BENTO		NÚMERO DA UNIDADE: C.E.P.: 35.189-000		
BAIRRO: CENTRO - BRAÚNA/MG		ÁREA DO TERRENO: ---		
TÍTULO DO PROJETO: PROJETO ESTRUTURAL		DESENHO: Marlon		
USO: COMERCIAL		DATA: 12/08/2022		
CONTEÚDO: ARMAÇÃO DAS SAPATAS		FOLHA: 2/2		